

Richiesta     Ordine

Timbro/- indirizzo azienda: \_\_\_\_\_

Interlocutore: \_\_\_\_\_

Telefono: \_\_\_\_\_

No. preventivo: \_\_\_\_\_

Commissione: \_\_\_\_\_

Sistema a tutto vetro

Sistema in alluminio



Numero sistemi: \_\_\_\_\_

Angolazioni 90° - 180°: \_\_\_\_\_ pezzi

Direzione di apertura:     ripiegate all'interno     ripiegate all'esterno    (Nota: Utilizzare vista interna!)

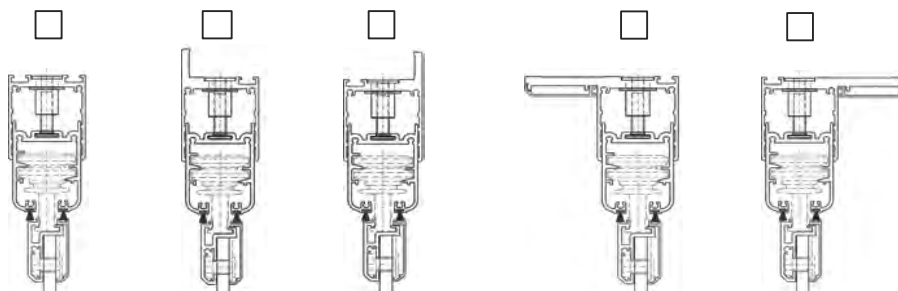
Dimensioni:    Larghezza: \_\_\_\_\_ (superficie totale)    Altezza: \_\_\_\_\_ (compreso eventuale incasso)

No. pannelli:    \_\_\_\_\_ verso sinistra    \_\_\_\_\_ verso destra

Colore:     RAL \_\_\_\_\_     E6-EV1     DB703     DB703 FS (FS=struttura fina)     colore speciale: \_\_\_\_\_  
 preanodizzazione

Vetratura:     8 mm vetro di sicurezza monolastra temprato, chiaro con Heat-Soak-Test     10 mm vetro di sicurezza monolastra temprato, chiaro con Heat-Soak-Test     12 mm vetro di sicurezza monolastra temprato, chiaro con Heat-Soak-Test     vetro speciale: \_\_\_\_\_

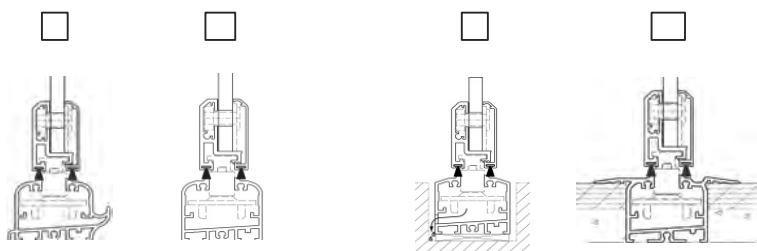
Profilo di compensazione di altezza:



(indicare l'altezza senza flangia verticale)

a sinistra = lato esterno / a destra = lato interno

Guida a pavimento:



in EV1 (standard)  
 in RAL \_\_\_\_\_

(Indicare l'altezza comprensiva di

Prolunga dei profili di scorrimento:     verso sinistra L = \_\_\_\_\_     verso destra L = \_\_\_\_\_

**Manovra/maniglia:**

solo interno  interno e esterno

colore speciale: \_\_\_\_\_

pomello girevole (standard)

copia maniglie  con cilindro  senza cilindro (non è possibile con profilo laterale in alluminio)

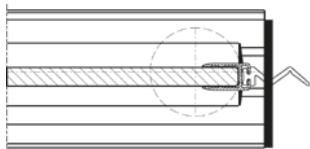
Altezza della maniglia = \_\_\_\_\_ (misura da prendere dallo spigolo inferiore del pannello verso l'alto)

maniglia piatta con serratura con aste  con cilindro a profilo  con mezzo cilindro a profilo

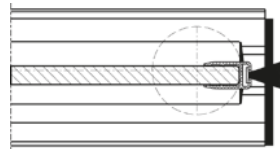
**Serratura a leva:**  si

**Raccordo laterale a sinistra e a destra:**

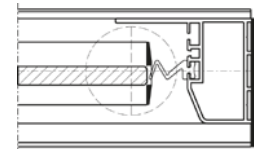
con guarnizione di gomma  
(non è possibile con profilo laterale in alluminio)



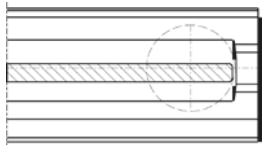
con guarnizione a spazzola  
(non è possibile con profilo laterale in alluminio)



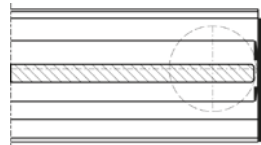
guarnizione per accostamento murale



senza accostamento murale  
vetro non a livello  
(non è possibile con profilo laterale in alluminio)



senza accostamento murale  
vetro a livello  
(non è possibile con profilo laterale in alluminio)



in EV1 (standard)  
 in RAL \_\_\_\_\_

**Guarnizione di fessura in PVC:**



1 pezzo per giunto d'ante  
(non è possibile con profilo laterale in alluminio)

Si prega di aggiungere piantina, schizzo e relative annotazioni! (Importante: utilizzare vista interna!)