



Holz-Faltwand SF 65
Timber Folding Door SF 65

Holz-Faltwand SF 65 | *Timber Folding Door SF 65*

Holz ist Natur pur – ob visuell oder auch über die direkte Berührung vermittelt es Wärme und Behaglichkeit. Als natürlich nachwachsender Rohstoff verbindet Holz ökologische und ökonomische Aspekte in idealer Weise. Zudem besitzt Holz auch überzeugende konstruktive Vorteile, da es über außerordentliche Stabilität verfügt. Das System SF 65 mit einer Bautiefe von 65 mm verfügt über sehr gute Wärmedämmeigenschaften und eignet sich besonders für den Einbau in komplexe Baugeometrien.

Timber is pure nature – its look as well as its touch conveys a sense of warmth and comfort. As a naturally grown raw material, timber ideally combines ecological as well as economical aspects. Timber also has convincing constructive benefits as it is exceptionally durable. The SF 65 system measures 65 mm front to back and has excellent weather – proofing and thermal properties. It is particularly suitable for external use on domestic and commercial projects.



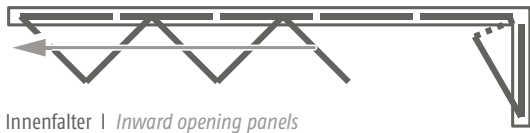
Systeminformationen | *System information*

- einlassbare Bodenschiene optional
- Spaltlüftung in der Bodenschiene optional
- auf Wunsch mit integriertem Dreh-Kipp-Flügel
- Ausführung wahlweise als stehende oder hängende Variante
- Verglasungsstärke standardmäßig 28 mm, auf Wunsch auch stärkere Gläser
- farbliche Endbehandlung nach RAL oder in verschiedenen Holzlasuren erhältlich

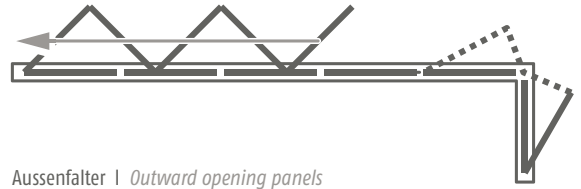
- recessed floor rail optional*
- gap ventilation in floor rail optional*
- integrated tilt-and-turn panel optional*
- suspended or floor-standing variant available*
- standard glass thickness 28 mm, thicker glass upon request*
- final colour coating in RAL colours or other timber coatings available*



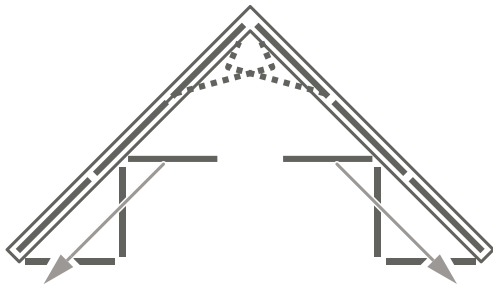
Geometrien | Geometries



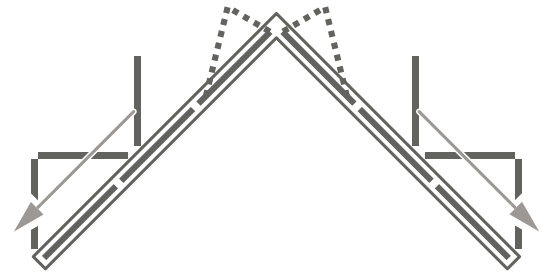
Innenfalter | *Inward opening panels*



Aussenfalter | *Outward opening panels*

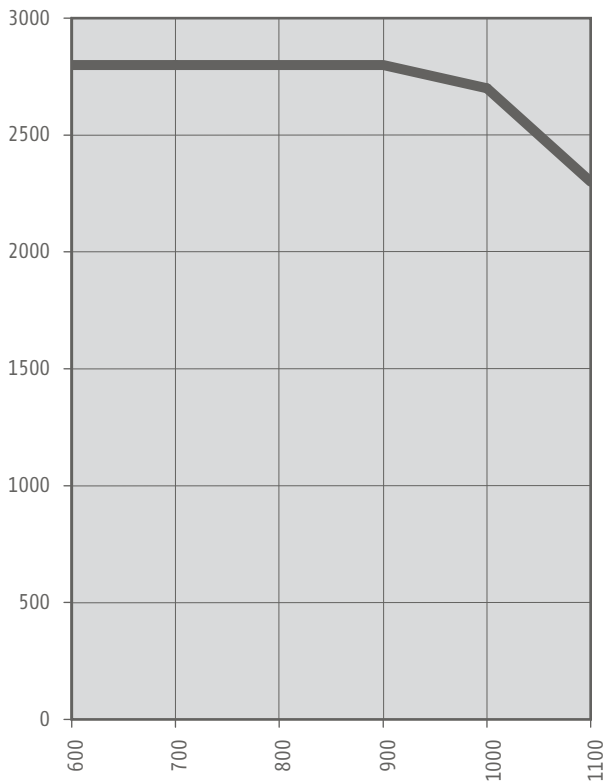


Innenfalter | *Inward opening panels*



Aussenfalter | *Outward opening panels*

Flügelgrößendiagramm | *Panel size diagram*

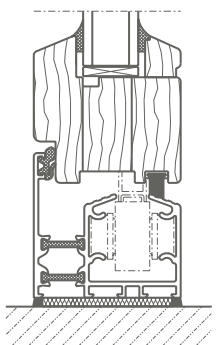


Sondergrößen auf Anfrage | *Special sizes on request*

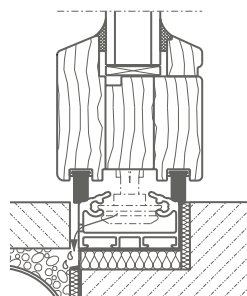


Hohe Dichtigkeit durch doppelte Druckdichtung vertikal und doppelte Anschlag-Dichtungsebene horizontal
High tightness with double vertical gaskets and double horizontal gaskets

Beispiele Bodenanschluss | *Example of threshold options*



stehende Konstruktion
floor-standing construction



hängende Konstruktion
suspended construction



Leicht laufende, kugelgelagerte und flächenbündige Lastabtragung
Smooth running ball bearing wheel assembly with a wide transfer area



Glas-Faltwände
Glazed Folding Doors



Terrassen- und Wintergartenverglasungen
Terrace and Conservatory Glazing



Balkon- und Fassadenverglasungen
Balcony and Facade Glazing



Geschäftseingänge und Raumteiler
Store Entrances and Room Dividers

